



Apagando e Inserindo a Aplicação pelo Pen Drive

Manual Básico para apagar e inserir aplicação através do pen drive POS ICT220

Informações Confidenciais

Este documento contém informações confidenciais. A posse destas informações é permitida apenas às pessoas que a Servicenet a tenha concedido. Caso você não tenha permissão para estar em posse deste documento, entre em contato com a Servicenet através do email suporte@servicenet.com.br e apague imediatamente este documento.

A posse deste documento só poderá ocorrer caso você (ou a empresa que você representa) tenha o contrato de confidencialidade assinado e estabelecido com a Servicenet.

A divulgação parcial ou total deste documento será considerada como quebra do contrato de confidencialidade e a empresa responsável será penalizada como estabelecido nas cláusulas do contrato.

Copyright

Todo material intelectual aqui definido, é de propriedade exclusiva da Servicenet Tecnologia LTDA. A publicação, transmissão, distribuição, reprodução deste documento parcial ou total sem autorização é crime segundo a Lei de número 9.610 de 19 de Fevereiro de 1998.



Conteúdo

1. Introdução
2. Apagando a aplicação
3. Inserindo a aplicação
4. Contatos Suporte



1 Introdução

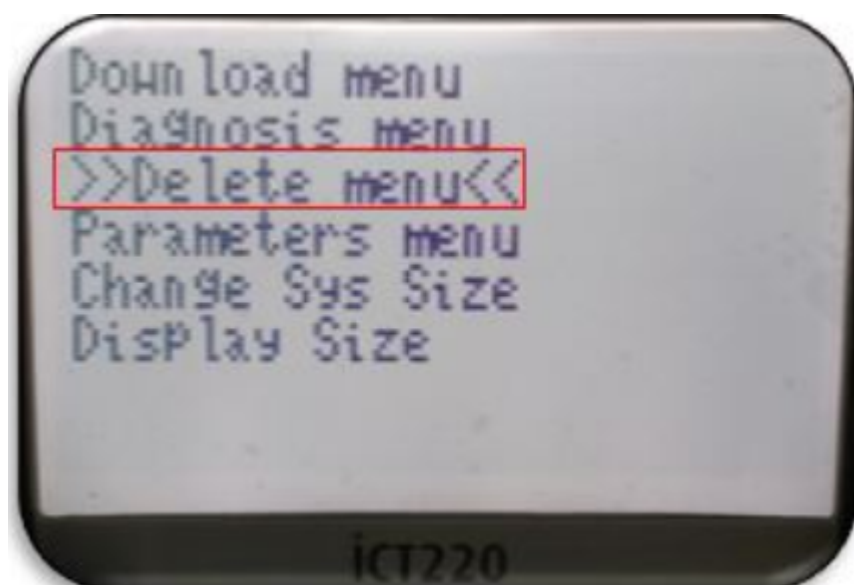
Para utilizarmos a aplicação ServiceNet nos diversos modelos de POS's existentes no mercado é necessário que tudo esteja bem configurado, esse é um manual básico, mais como um tutorial de apagar e inserir a aplicação no POS ICT220.

Nas próximas seções mostraremos como deve ser realizado o procedimento de apagar e inserir a aplicação, mostrando o passo a passo necessário para realizar o procedimento.

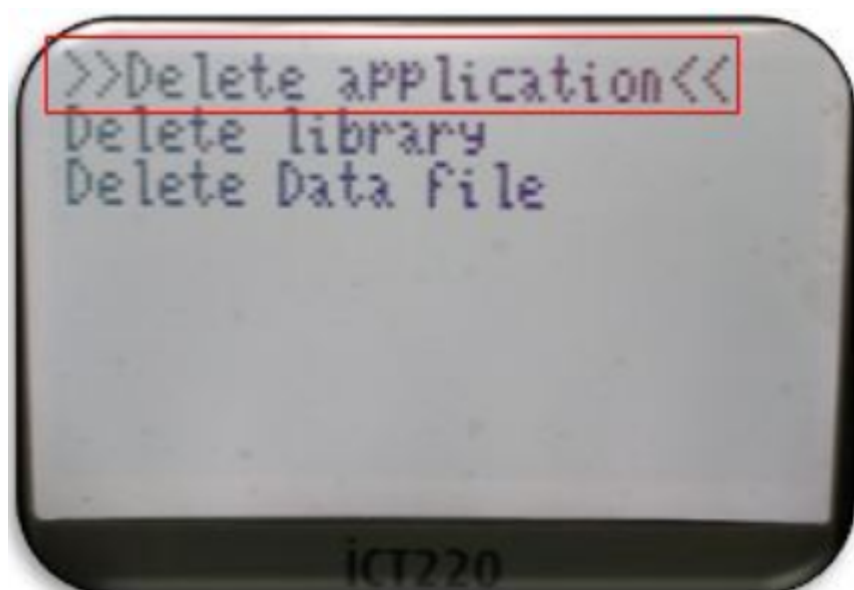
2 Apagando a aplicação

Reinicie o POS, pressionando e segurando por cerca de 2 segundos as teclas AMARELA + (PONTO) ao mesmo tempo. Em seguida, aguarde o equipamento reiniciar, será exibido na tela do POS um desenho de um rostinho feliz : -) . Logo após o desenho sumir, pressione o botão 'F2' até que o POS exiba a seguinte tela abaixo.

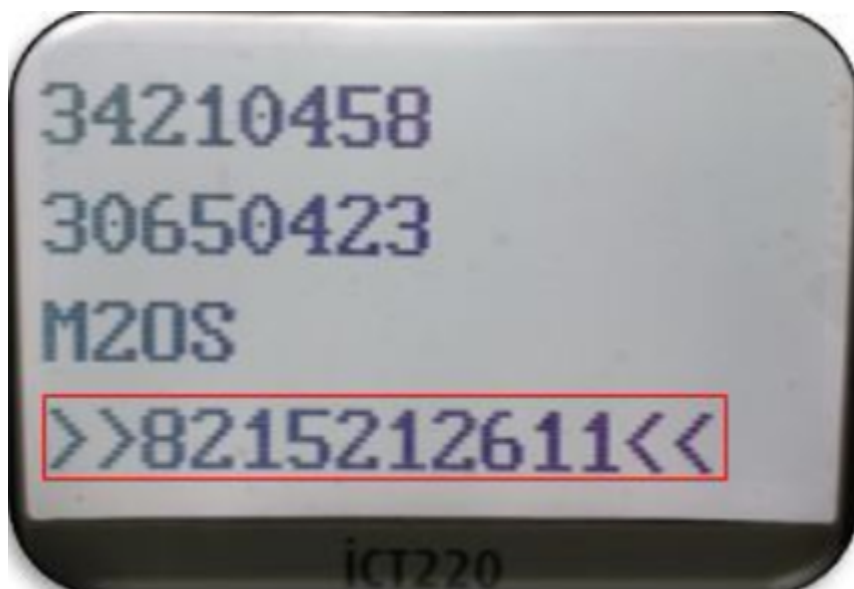
Obs.: Caso pressione a tecla 'F2' e não consiga chegar a tela exibida a seguir, pressione a tecla numérica '2'.



Nesse momento, selecione a opção 'Delete menu', será exibido a seguinte tela.



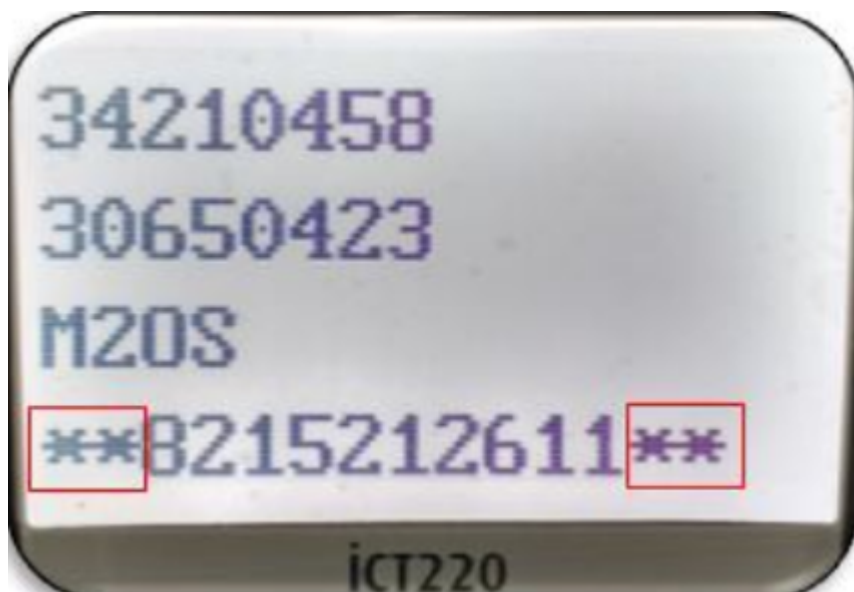
Em seguida, selecione a opção 'Delete application', será exibido a seguinte tela.



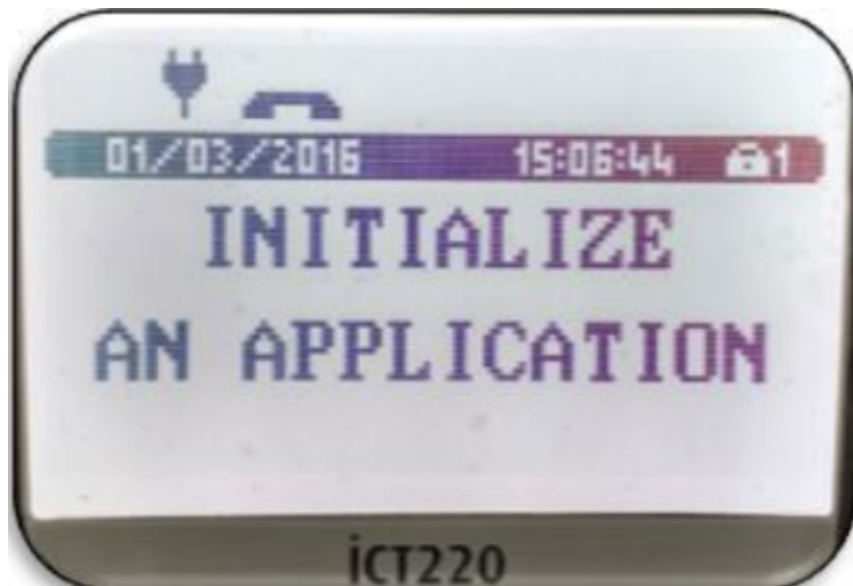
Nesse momento, selecione o arquivo que inicia com o número '8', caso não tenha o arquivo citado anteriormente, apague apenas o arquivo '**SNET**', como mostrado na imagem acima. Para isso pressione 2 vezes a tecla verde.

Obs.: Nesse ponto, é necessário ter bastante atenção para que nenhum outro arquivo seja apagado, em caso de dúvidas, entre em contato com nossa equipe.

Quando o arquivo for apagado ele será exibido como mostra na imagem abaixo entre “*”.*



Volte até a tela inicial, para isso, pressione a tecla 'Vermelha'. A seguinte tela irá aparecer no POS.



Nesse momento você pode seguir para parte de inserir a aplicação.

3 Inserindo a aplicação

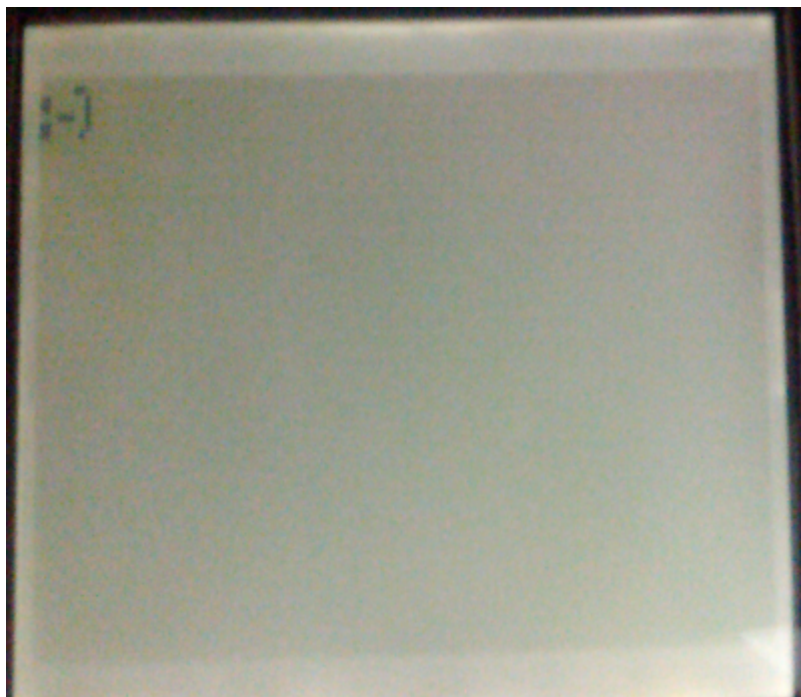
Para realizar o procedimento de inserção de uma aplicação no POS ICT220 precisamos primeiramente de um pen drive com a aplicação descompactada, o mesmo deverá ser inserido na porta USB na parte de trás do POS.



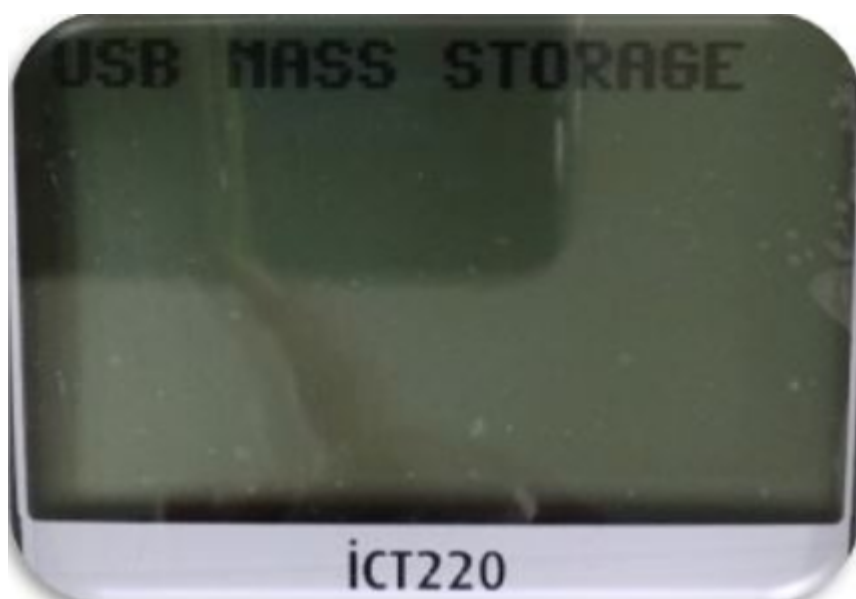
OBS.: Para esse modelo de POS não é necessário a utilização de adaptadores, bastando apenas inserir o pen drive na porta USB convencional que se encontra na parte traseira do equipamento.

OBS. 2: A estrutura de pastas desse seguir o seguinte modelo: TELIUM > ICT > arquivos descompactados + diretório 'HOST'

Depois de inserir o pen drive no POS, reinicie o mesmo, teclas 'AMARELA + (PONTO)', quando reiniciado aparecerá na tela do POS um desenho de um rostinho feliz. : -)



No momento exato em que o desenho do rosto estiver na tela, pressione e segure por cerca de 4 segundos a tecla F4 no POS, após esse procedimento o POS irá reconhecer o pen drive no dispositivo e exibirá na tela a seguinte mensagem “USB MASS STORAGE”.



Feito isso basta apenas aguardar que o restante do procedimento é feito de forma automática.

4 Contatos Suporte

Em caso de dúvidas ou outras solicitações, basta entrar em contato conosco através de uma de nossas vias de atendimento.

- +55 (83) 3576-6225
- +55 (83) 98112-5775
- **Email:** suporte@servicenet.com.br

From:

<https://manual.servicenet.com.br/> -

Permanent link:

<https://manual.servicenet.com.br/doku.php?id=manuais:inseriraplicacao>



Last update: **2020/11/06 16:34**